

# Fiscalité carbone : quels sont les instruments des collectivités territoriales ?



## Partie 1

À propos du budget des collectivités

## Partie 2

Fiscalité carbone : taxes identifiées

## Partie 3

Taxes « mobilité » et leviers d'action pour les Régions

# Partie 1 :

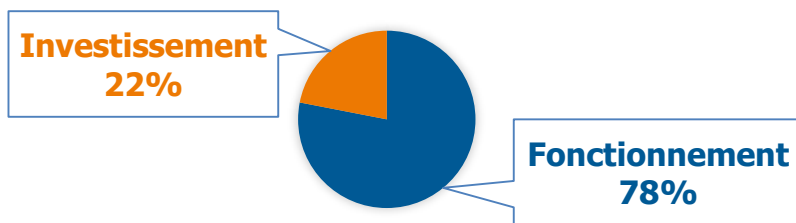
## À propos du budget des collectivités



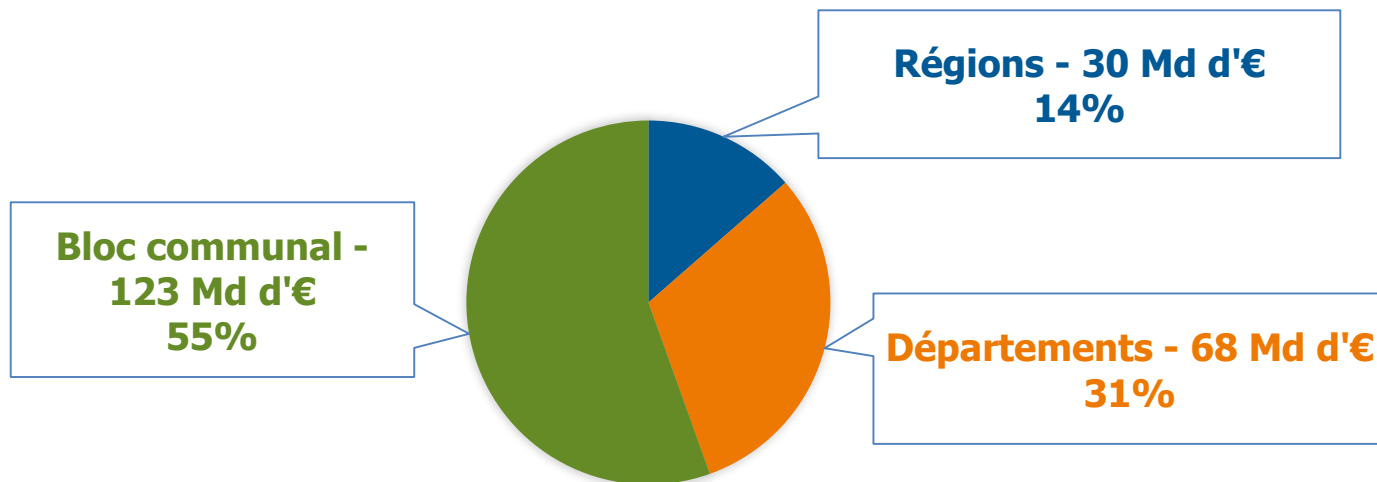
# Les budgets des collectivités

- **Recettes (2017) : 221 Md d'€**  
(hors emprunt)

- **Dépenses (2017) : 220 Md d'€**  
(hors remboursement de dette)



- **Ventilation par collectivité (2017)**



# La fiscalité locale



- **Fiscalité directe (38%)**

- Perçue par les collectivités

→ Impôts locaux (ménages et entreprises), taxes locales

Ex : taxe d'habitation, impôts fonciers, contribution économique territoriale

- **Fiscalité transférée de l'État (22%)**

- Perçues par un organisme ou l'État puis reversé aux collectivités

→ Taxes et impôts et nationaux

Ex : TICPE

- **Dotations de l'État (30%)**

- Participations, subventions de l'État

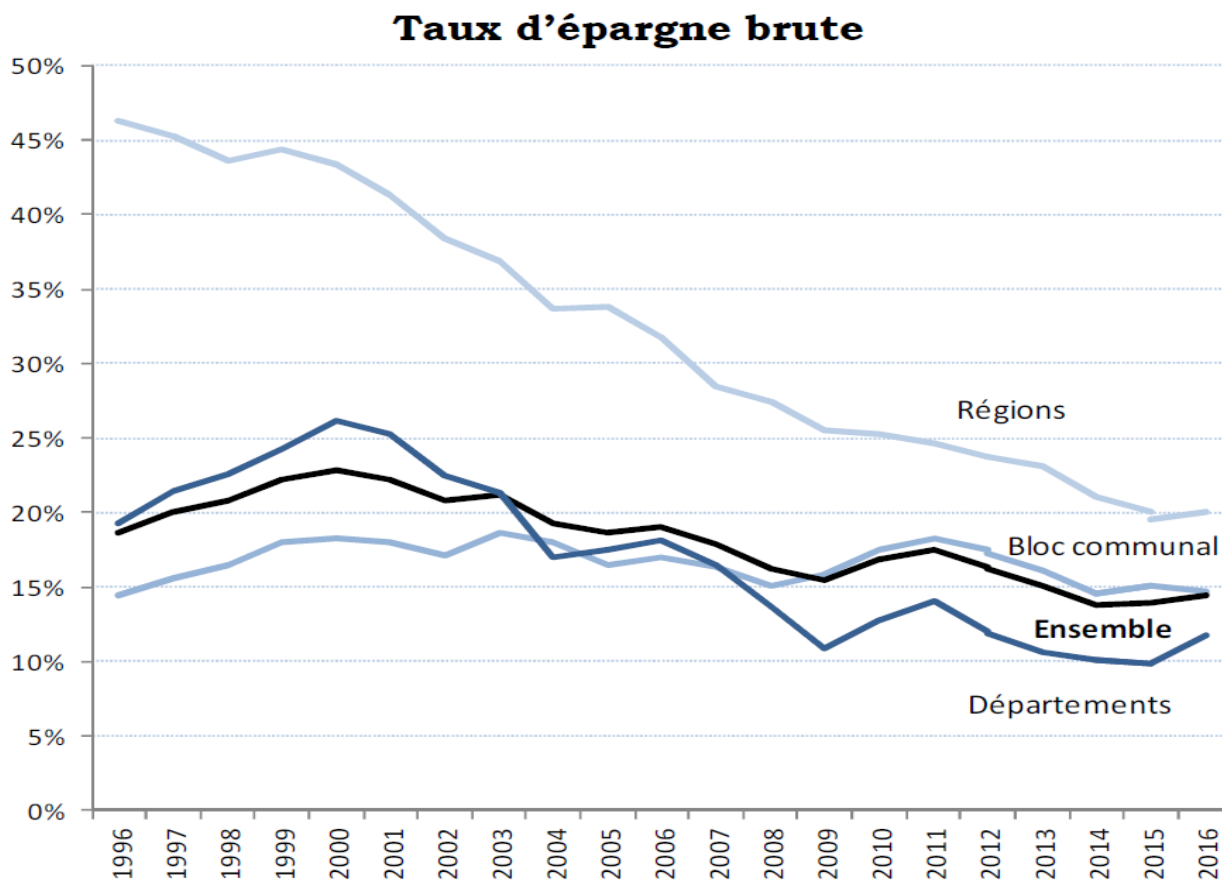
→ Transferts du « pot commun » de l'état

Ex : Dotation globale de fonctionnement, diverses subventions

- **Autre (10%)**

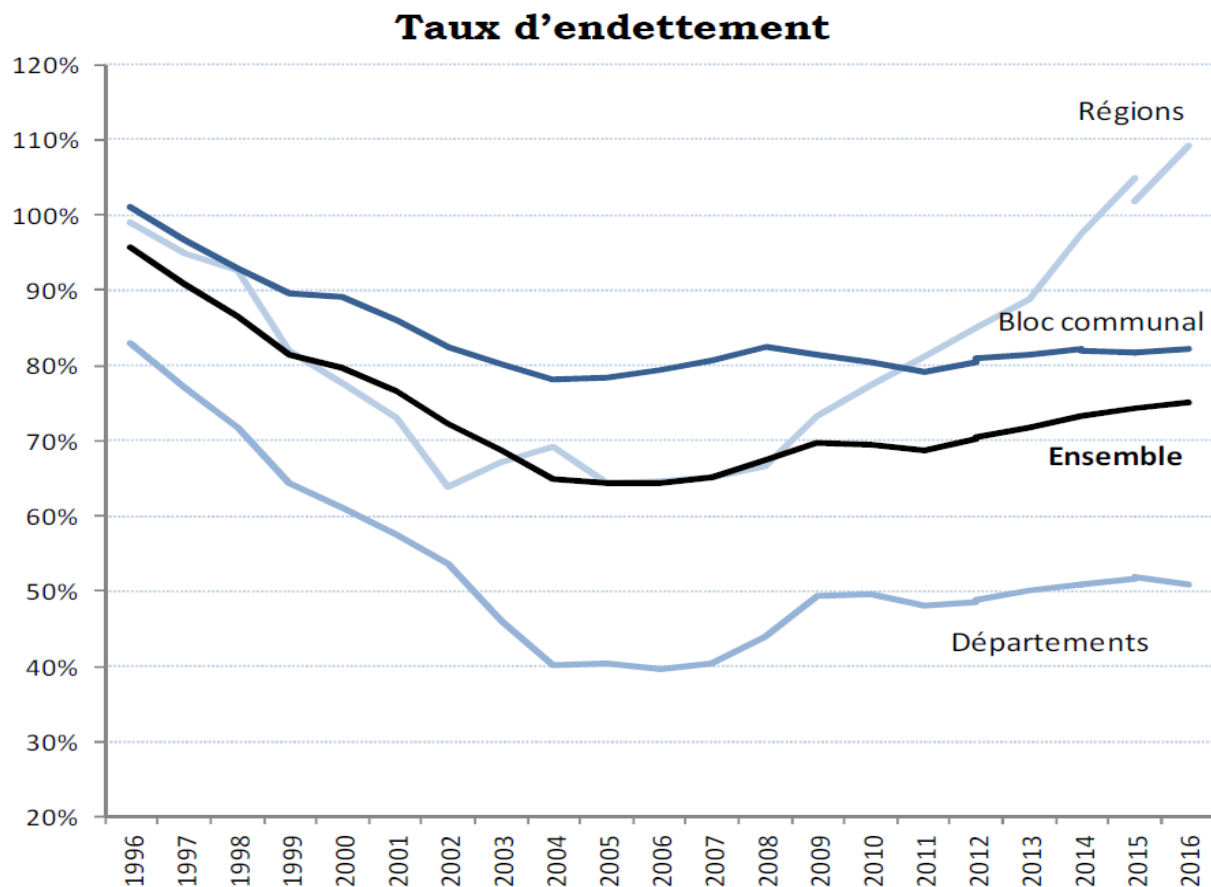
# Grandes tendances, enjeux

- Budgets des collectivités sous contrainte croissante



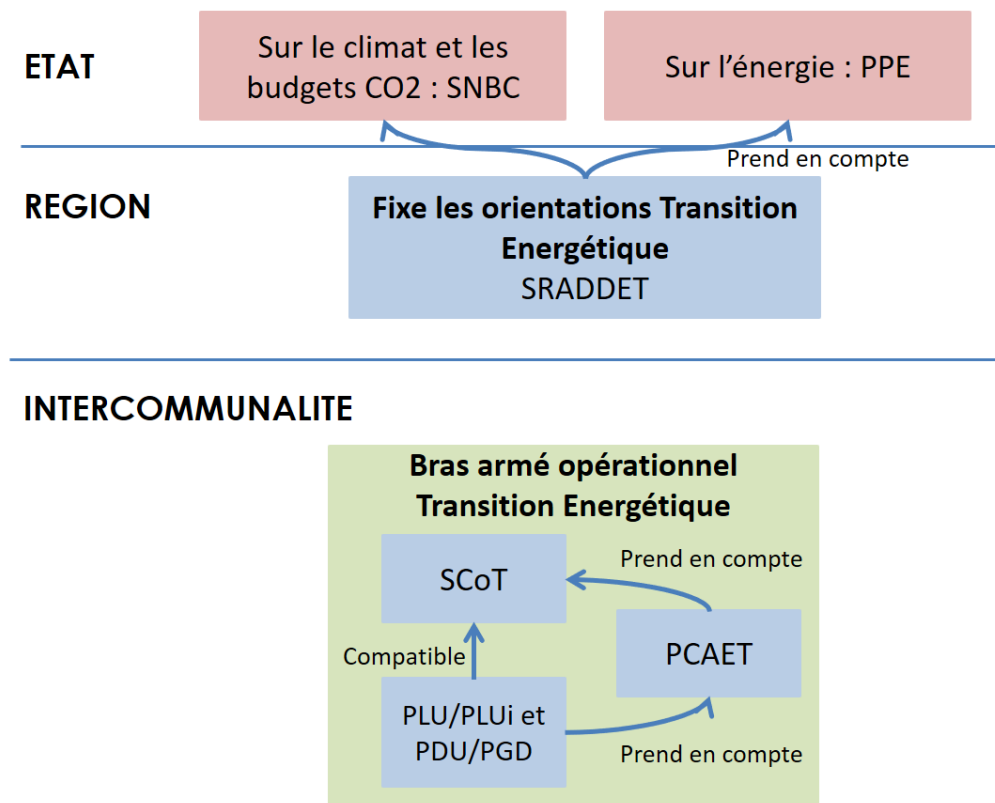
# Grandes tendances, enjeux

- Hausse du recours à l'emprunt depuis 2005



# Compétences des collectivités

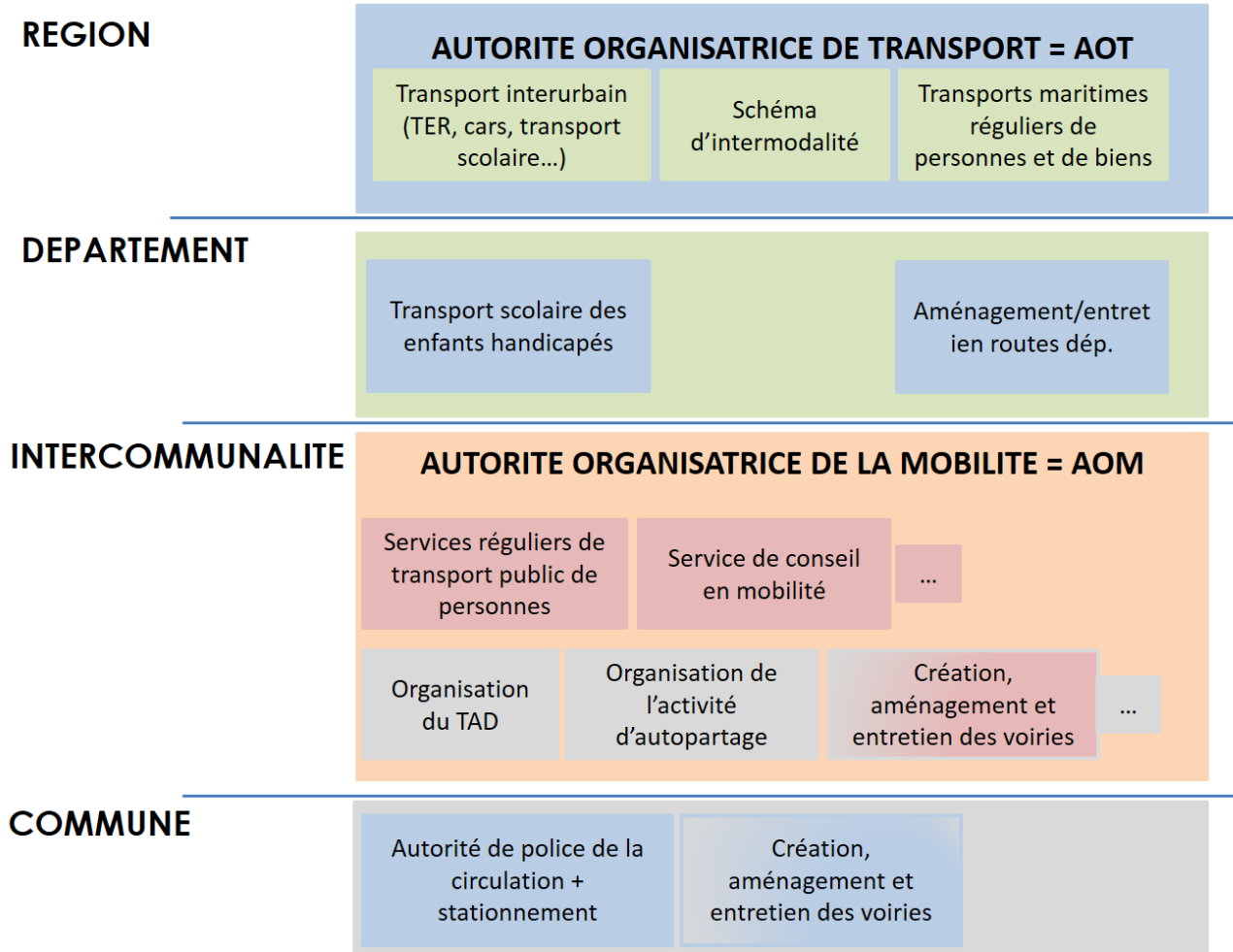
- **Organisation décentralisée dans un État unifié**  
→ **compétences des collectivités définies par la Loi**
- **Loi NOTRE et Gouvernance Énergie-Climat :**





# Compétences des collectivités

## • Mobilité et transport :



## Partie 2 : Fiscalité carbone : taxes identifiées

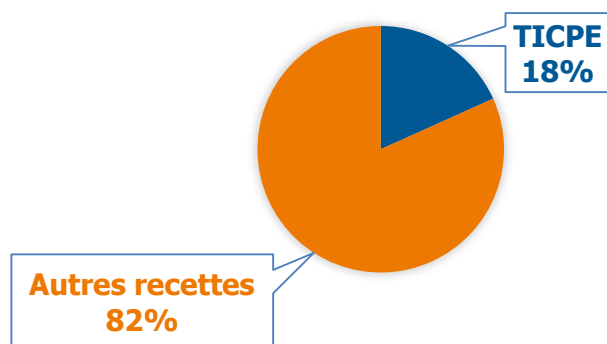


# Taxes identifiées

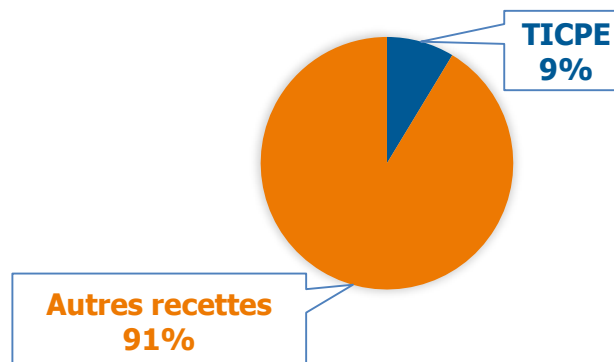
## • TICPE

- Contribution aux budgets des collectivités en 2017 :  
5,5 Md d'€ (Régions) et 6 Md d'€ (Départements)

BUDGET DES RÉGIONS



BUDGET DES DÉPARTEMENTS



- Assiette prélevée : volume de carburant routier (gasoil et SP) consommé sur le territoire  
→ En 2017 : 50 millions de m<sup>3</sup> de carburant
- Tendance : +30% depuis 2013

# Taxes identifiées

## • TICPE

- **Prix du litre de carburant : (prix du litre + TICPE) x taux TVA**

- **Taux TICPE applicables au 01/01/2018 en métropole :**

→ Gazole : **60,75 ct€/litre**

→ SP95 et SP98 : **69,02 ct€/litre**

→ SP95-E10 : **67,02 ct€/litre**

(dans toutes les régions sauf Ile de France et Corse)

- **Tendance 2022 : Contribution climat-énergie**

- **Prix du carbone :**

Unité	2017	2018	2019	2020	2021	2022
€/tCO <sub>2</sub>	30,5	44,6	55	65,4	75,8	86,2

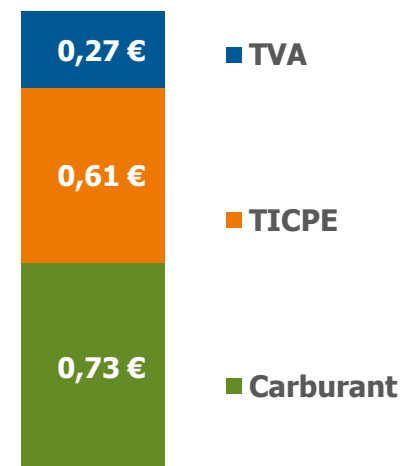
- **Projection : taux TICPE 2022 (inclus alignement de fiscalité gazole / essence)**

→ Gazole : **+18,83 ct€** soit **79,58 ct€/litre**

→ Essence SP95 et SP98 : **+9,51 ct€** soit **78,53 ct€/litre**

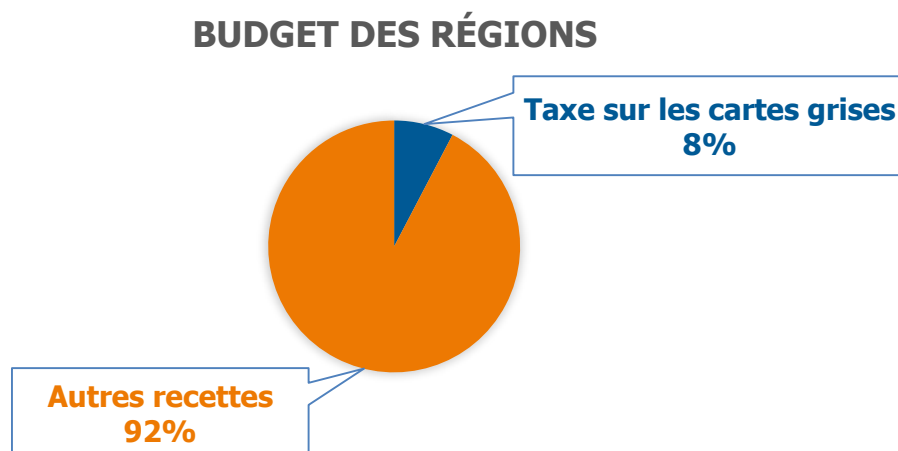
→ SP95-E10 : **+9,51 ct€** soit **76,53 ct€/litre**

Exemple : 1L de gazole à 1,60€



## • Taxe sur les cartes grises

- Contribution aux budgets des collectivités en 2017 :  
2,2 Md d'€ (Régions)



- Assiette prélevée : cartes grises faites lors d'une cession de véhicule (2 roues, voiture, camionnette, poids lourd)  
→ Nombre de *voitures* vendues en 2017 : 2,5 million (neufs) + 5,7 millions (d'occasion)
- Prix d'une carte grise : prix du CV fiscal x puissance fiscale du véhicule  
→ En moyenne pour une voiture : 40€ x 6 CV = 250€ / carte grise
- Tendance : +10% depuis 2013

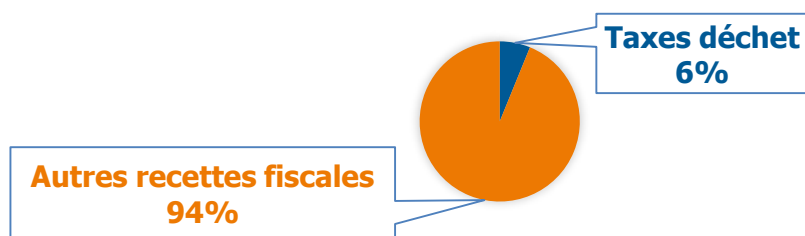
# Taxes identifiées

(Ne seront pas développés ici)

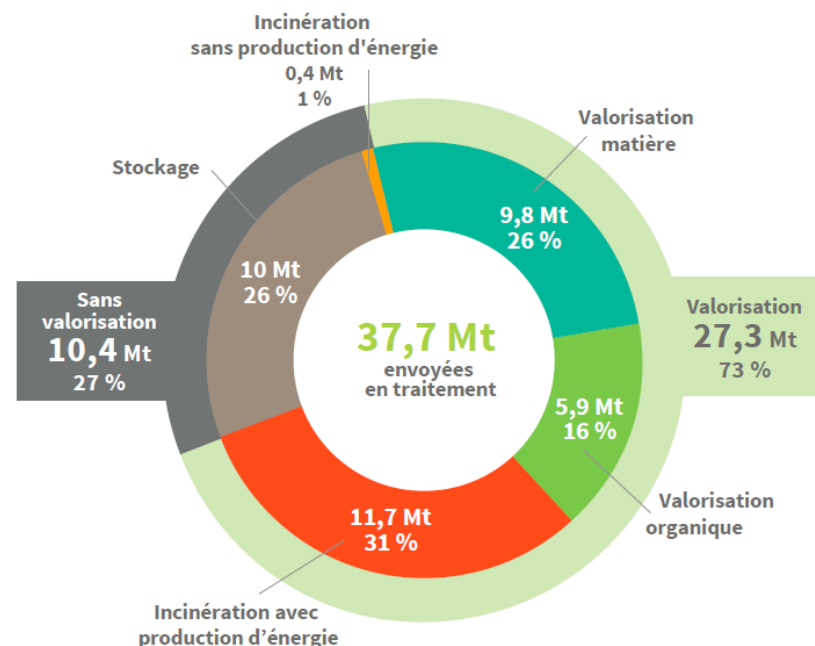
## • Taxe et redevance d'enlèvement des ordures ménagère (TEOM et REOM)

- 7,4 Md d'€ en 2016 soit 110€ par habitant
  - +45% depuis 2000 (en € constant)

### BUDGET DU BLOC COMMUNAL



- TEOM = 2/3 et REOM = 1/3 des Communes
- CO2 généré : 5,8 Mt CO2 en 2016
  - 2% du total France
  - +30% depuis 2008
  - Soit 0,9 kg CO2 par € perçu



Source : ADEME. Enquête Collecte

- Taxe forfaitaire sur la cession à titre onéreux de terrains nus devenus constructibles
- Contrats état-collectivités

# Partie 3 :

## Taxes « mobilité » et leviers d'action pour les Régions



# Taxe sur les carburants (TICPE)

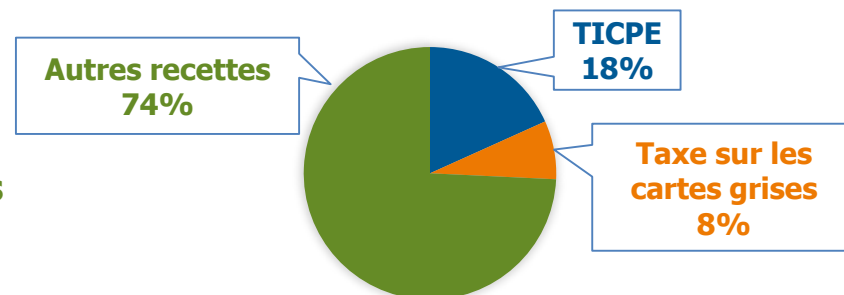
- Recettes 2017 : 5,5 Md d'€

- Mécanisme de perception

- Part de TICPE reversée par l'état aux Régions

Rappel : (prix du litre + TICPE) x taux TVA

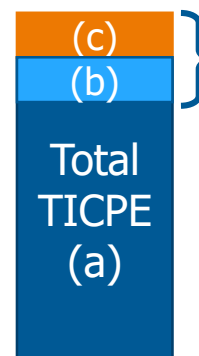
## BUDGET DES RÉGIONS



- Calcul de la part reversée aux Régions

- Deux composantes :

En ct € / litre	TICPE (a)	Dont reversé aux Régions (b)	Majoration choisie par les Régions (c)	Total TICPE par litre (a+c)	Total perçu par les régions (b+c)
<b>Gazole</b>	59,40	1,15	1,35	60,75	2,5
<b>SP95 et SP98</b>	68,29	1,77	0,73	69,02	2,5
<b>SP95-E10</b>	66,29	1,77	0,73	67,02	2,5



*Perçu par les Régions : 2,5 ct€/litre*

*Ressource fiscale « exclusivement affectées au financement d'une infrastructure de transport durable, ferroviaire ou fluvial »*



# Taxe sur les carburants (TICPE)



- **Impact carbone**

- Émissions des carburants taxés

- **Efficacité de la taxe**

- Contribution climat-énergie progressive
- Contradictions avec les exonérations fiscales sur le carburant (transport routier, véhicules de société) – rapport Cour des Comptes 2016
  - Exonérations défavorables à l'environnement prédominantes (soutiens sectoriels)
  - Détaxe du carburant : 17 mesures de soutien sectoriel « sans cohérence », jugées de « moyennement efficaces » à « non efficaces » (Cour des Comptes, 2014)

- **Evolutions récentes**

- 2016 : hausse de la fraction de TICPE reversée au collectivités (réforme du financement de la formation professionnelle)
  - Levier d'ajustement des finances des collectivités ?

# Taxe sur les cartes grises

- Recettes 2017 : 2,3 Md d'€

- Mécanisme de perception

- Taxe perçue directement et intégralement par les Régions

- Calcul

- Prix du CV fiscal x puissance fiscale du véhicule

Prix du cheval fiscal (choisi par la Région) :

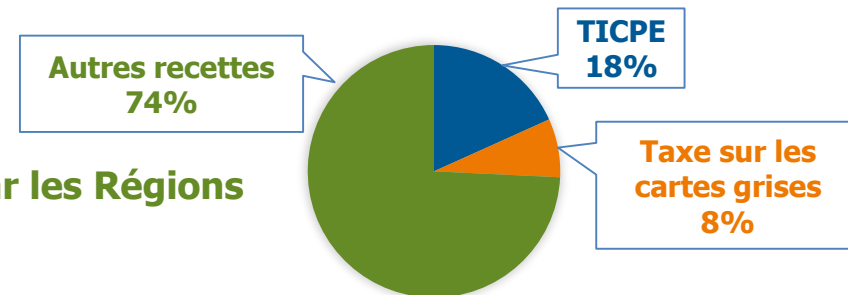
- Moyenne France : 42€
- Mini : 27€ (Corse)
- Maxi : 51,20€ (PACA)

Puissance fiscale du véhicule (défini par la loi 98-546 du 2 juillet 1998) :

- Indice lié aux caractéristiques techniques du véhicule
- Moyenne France : 6CV

- Prix moyen France (pour une voiture)  $\approx$  250€

BUDGET DES RÉGIONS



# Taxe sur les cartes grises

## • Notion de puissance fiscale

### • Calcul :

- $P_{\text{fiscale}} = \text{CO2}/45 + (P/40)^{1,6}$
- Avec : CO2 = émissions du véhicule en g/km ; P = puissance du moteur en kW

### • Ordres de grandeur :

Petite citadine	Citadine	Berline et Cross-Over	SUV	Moyenne France	Sportive
4 CV	5 CV	6 CV	6 CV à 10 CV	6 CV	42 CV
Twingo, 108, C1	C3, Clio, 208	Mégane, 308, 2008, Captur,	3008, 5008, Koleos		Porsche 911 Turbo
160€	200€	240€	< 450€	240€	1800€

- Véhicules hybrides : env. -20% vs. équivalent thermique
- Véhicule électrique : Renault Zoe = 1 CV

# Taxe sur les cartes grises



## • Impact carbone

- Émissions des véhicule sur l'ensemble du cycle de vie

## • Efficacité de la taxe

- **Le coût de la carte grise n'entre que peu en compte dans le choix d'un véhicule**
  - Prix carte grise : 1CV = 42€ ; moyenne = 250€ ; 10CV = 420€ ; 20CV = 840€
  - Malus écologique : 120g = 50€ ; 140g = 1050€ ; 148g = 2010€ ; >185g = 10500€
  - Composante carbone de la taxe sur les véhicules de société (TVS) : 495€/an pour un véhicule moyen (soit 110g CO2/km)
  - Prime à la conversion : 1000€ à 2000€
- **Contradiction avec le remboursement aux frais réels**
  - Avec plus de chevaux fiscaux, on peut déduire plus d'impôts ! (dans la limite de 7 CV)
- **Dumping à la carte grise**
  - Régions à faible coût du CV fiscal (Corse 27€, Picardie 33€, Normandie 35€)
  - Attractivité pour les immatriculations des loueurs courte durée (>200 000 véhicules)

# Fiscalité vs. compétences



- **Taxes mobilités = 25% du budget des régions en 2017**
- **Compétences mobilités des Régions**
  - **Rôle de chef de file de la transition énergétique**
    - **Moteur dans la planification des transports décarbonés**
  - **Organisation des transports publics interurbains**
    - **Ferré, routier**
- **Quels leviers fiscaux pour les Régions ?**
  - **Cartes grises : prix du cheval fiscal choisi par les Régions**
  - **TICPE :**
    - **Part reversée définie en loi finance**
    - **Majoration à l'initiative des régions → déjà effective partout sauf en Corse**

# Fiscalité vs. compétences



- **Propositions publiées récemment**
  - **Associations de collectivités :**
    - **Reversement d'une fraction de la contribution climat-énergie aux Régions et Intercommunalités (de 5 €/hab. à 10 €/hab.)**
- **Autres pistes de travail**
  - **Faire évoluer la notion de cheval fiscal**
    - **De manière à encourager encore davantage les voitures peu émettrices et moins puissantes**
  - **Augmenter la part de la TICPE reversée aux collectivités et donner de la visibilité aux Régions**
- **À suivre cet automne**
  - **Discussions du PLF**
  - **Projet de création d'une Agence nationale de cohésion des territoires et de réforme de la fiscalité locale**

