



LA SUISSE DANS LA TRANSITION CARBONE



FOCUS prochainement abordé lors de la méga-mensuelle du 16/11 => Les atouts du système ferroviaire suisse

STRATEGIE GLOBALE : Après ratification des accords de Paris sur le Climat, le Conseil Fédéral Suisse a décidé de viser la neutralité carbone en 2050. Le premier parti politique du pays (UDC) a pourtant des positions freinantes en matière de réductions des émissions. Paradoxalement, la Suisse est le théâtre de nombreux et massifs mouvements citoyens en faveur de l'environnement et du climat (Grèves du Climat). Les émissions nationales (dues à 40% au transport routier) s'élèvent à 5.5 tCO₂-eq / hab. / an. L'empreinte carbone avoisine les 12-13 tCO₂-eq / hab. / an.

Fiscalité carbone en Suisse

ACTUEL

- Taxe sur les combustibles fossiles: 96 Fr. / tCO₂ (1 EUR ~ 1.1 Fr.)
- PAS concerné: biomasse et carburants (essence, diesel, ...)
- Recettes: 1.2 Mds Fr. / an // 33% => Programme Bâtiments // 66% => reversé aux individus et entreprises

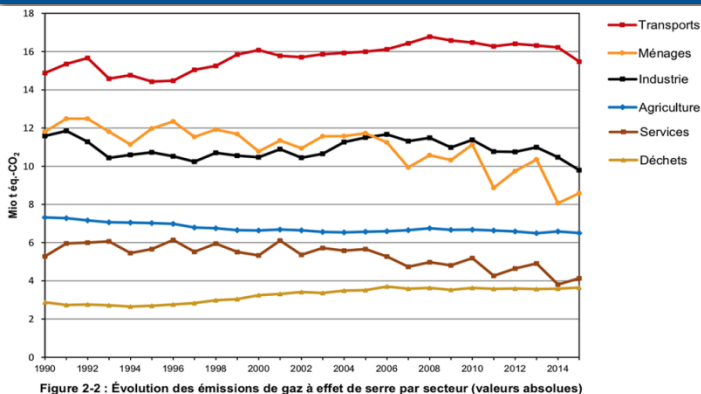
PROJET DE LOI 2021

- Taxe combustibles fossiles: 210 Fr. / tCO₂
- Recettes: Programme Bâtiments => Fonds pour le climat
- Taxe aviation: 30 à 120 Fr. / billet (vols au départ de la Suisse)
- Recettes: ~1 Mds Fr. / an // ~1/2 => Fonds pour le climat // ~1/2 => individus et entreprises

Portage politique et citoyen de la transition carbone

- PS (18% intentions de vote 2019), Verts (11%) et Verts Libéraux (7%) => forte sensibilité environnementale.
- UDC (Union Démocratique du Centre, extrême droite, 27%) => anti-taxe CO₂ // anti-hausse du prix de l'énergie // climato-scepticisme («[...] allégations infondées et pseudoscientifiques.» Roger Köppel, politicien UDC).
- Initiatives populaires (équivalent RIP): 'Pour un climat sain (initiative pour les glaciers)' (en cours) // 'Pour une économie durable et fondée sur une gestion efficiente des ressources (économie verte)' (refusée à 63% en 2016).
- Grève du Climat très active. En lice aux élections nationales 2019.

Un point sur les émissions de GES par habitant



FOCUS BÂTIMENT

- Émissions du secteur du bâtiment (confort thermique) : cible principale de la Confédération et des cantons (Programme Bâtiments)
- Croissance économique et démographique => forte croissance de la construction immobilière et donc des émissions liées à la construction

FOCUS TRANSPORT

- 41% des émissions (98%: transport routier. 2/3: voitures de tourisme.)
- 1990 – 2015: augmentation du nombre de véhicules 49% (augmentation population 23%)
- Champion d'Europe du pire parc de véhicules: 135gCO₂/km (moyenne), contre 111g en France, 127g en Allemagne

Soupe au lait les Suisses ?



L'hypocrisie rouge-verte

**1 million d'immigrants =
une consommation d'eau
de 59 milliards de litres!**

A la suite de l'immigration démesurée que subit la Suisse, la population de notre petit pays a augmenté d'environ 1 million de personnes durant les 13 dernières années. Ces habitants supplémentaires consomment chaque année environ 59 milliards de litres d'eau, de l'eau qui manque à l'agriculture en été! Voilà une atteinte directe au climat et aux ressources de la Suisse.

Pour protéger le climat en Suisse, il faut donc commencer par combattre l'immigration de masse!

Quelle: Schweizerischer Verein des Gas- und Wasserfaches

UDC du canton de Zurich, Lagerstr. 14, 8600 Dübendorf, www.svp-zurich.ch
En versant un don sur le CCP 80-35741-3 vous soutenez la campagne électorale de l'UDC.



Manifestation Grève du Climat. Berne, 28 septembre 2019.
100'000 personnes: jamais vu en Suisse.

<https://www.tdg.ch/suisse/activistes-climat-veulent-paralyser-suisse/story/17207700>



SUISSE

ANALYSE EN SWOT DANS LA TRANSITION ÉNERGÉTIQUE



FORCES

- Production électrique actuelle bas carbone (60% hydro, 32% nucléaire)
- Mobilité et Fret en partie bas carbone via réseau de transport passagers (train, bus, ...) et marchandises (ferroroute) efficaces
- Forte capacité de consensus démocratique
- Ressources scientifiques et techniques importantes (Ecole Polytechnique Fédérale de Lausanne / Zurich notamment, mais pas seulement)

FAIBLESSES

- Les rudes montagnards ont pris goût au confort : haut niveau de consommation // aversion à une réduction du confort
- Forte pénétration des véhicules de tourisme lourds (SUVs)
- Frugalité budgétaire culturelle => aversion aux efforts d'investissements (y compris pour la transition)

OPPORTUNITÉS

- Pompage-turbinage hydro-électrique: capacité installée ~2.5GW // capacité installable ~2.5GW => stockage énergies intermittentes nationales ou extranationales
- Diminution de l'élevage bovin (et autres) dans les zones plateaux et moyenne montagne => reboisement
- Forte sensibilité au local/Made in Schweiz

MENACES

- Sortie du nucléaire (non-renouvellement du parc // arrêt des centrales à mesure de leur vieillissement)
- Addiction à la croissance: économique (+46% entre 1990 et 2015) // démographique (+23%) // urbaine

Pour en savoir plus sur le groupe SUISSE, contactez Nathan Greiner ou Thibault Roger (pseudos Slack: idem) :

- Nombre de membres : 5, Dominique, Samuel, Fabrice,
- Travaux déjà réalisés : Courrier publié dans un quotidien local, veille des publications du Conseil Fédéral et du parlement
- Missions en cours : Proposition amendement taxe cantonale sur les véhicules, Conférence de Nicolas Siorak.